



Артикул: А11106  
 Макс. ширина: 4500 мм  
 Размер: под заказ  
 Высота: 25 мм  
 Вес: 17.5 кг/кв.м  
 Пропускная способность:

- Бесплатный выезд на замер
- Доставка по Москве и в регионы РФ
- Выполним монтаж и установку

Входная грязезащитная решетка с наиболее эффективным и действенным набором чистящих элементов. Она может быть установлена прямо на улице, непосредственно перед входом в здание, и справится с очисткой обуви посетителей от частиц грязи, льда, снега, песка, листьев и мелких камешков, прилипших к подошве. Конструкция обеспечивает высокую устойчивость решетки к деформации и нагрузке, тем самым позволяя применять покрытие в помещениях, которые ежедневно посещает большое количество людей. Отдельного внимания заслуживает вставка в виде алюминиевого скребка, поверхность которого состоит из 5 чистящих гребешков.

|                              |  |
|------------------------------|--|
| Материал конструкции:        | алюминий АД31 Т1   |
| Тип соединения профилей:     | стальной нержавеющей трос, марка стали А4  |
| Высота покрытия:             | 25 мм  |
| Чистящие элементы:           | резина, 3-рядная щетка, 5-ти рядный скребок  |
| Цвет резиновых вставок:      | чёрный (стандартный), серый, коричневый, синий, желтый, красный, зеленый                 |
| Цвет щеток:                  | чёрный (стандартный), серый, белый, голубой, синий, зеленый, желтый, красный, коричневый |
| Рабочий диапазон температур: | от -40°C до +70°C  |



**Особенность конструкции**

Соединение профилей на нержавеющей тросах с фиксацией способом аналогичным креплению троса в грузоподъемных механизмах.



**Чистящие элементы**

Вариативность чистящих вставок удовлетворит запросы самых требовательных клиентов. Трехрядная чистящая щетка выполнена из нейлоновой нити немецкого производителя.



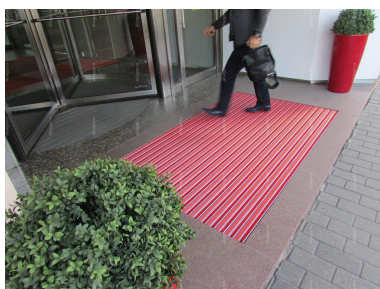
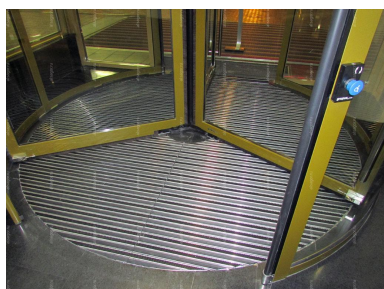
**Эксплуатационные характеристики**

Допустима установка непосредственно на улице. Амортизационные элементы в нижней части для борьбы с шумом и поскрипыванием

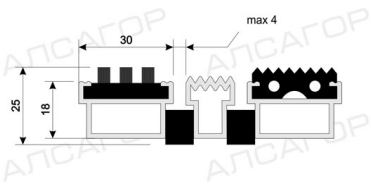


**Внешний вид**

Представительный внешний вид и возможность подбора цвета чистящих элементов под имеющийся дизайн



**Схема изделия**



**Цветовая гамма щеток**



**Вариант монтажа - обрамление встраиваемое**

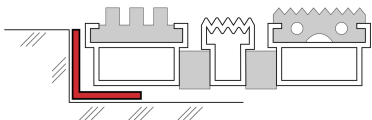


Схема установки в приямок с использованием встроенного L-образного обрамления.

**Вариант монтажа - обрамление наружное**

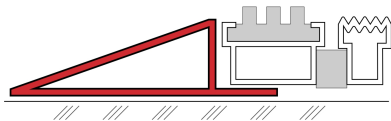


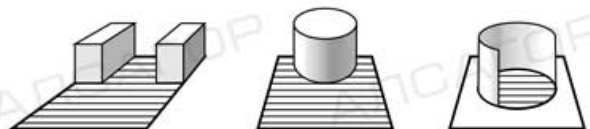
Схема установки на ровный пол с использованием универсального наружного обрамления.

**Цветовая гамма резиновых вставок**



Возможность использовать щеточные или резиновые вставки различных цветов, позволяет экспериментировать с дизайном изделия. Допускаются оттеночные колебания цвета. При необходимости возможно согласования цвета по образцу.

**Технические возможности и изготовление на заказ**



Стоимость заказа грязезащитной решетки по форме отличающейся от стандартной рассчитывается с учетом повышающего коэффициента от 1.2 до 1.4.

**Вариант монтажа - обрамление встраиваемое**

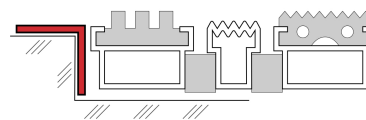


Схема установки в приямок с использованием встроенного Г-образного обрамления.

**Дополнительные принадлежности**

Опция 1: Подложка шумопоглощающая. Опция 2: Торцевые заглушки, комплект.