







Артикул: 97709  
 Макс. ширина: 3000 мм  
 Размер: от 0 до 3000 x 46 мм  
 Высота: 6.8 мм  
 Вес: 0.6 кг  
 Проходимость: 

-   
Бесплатный выезд на замер
-   
Доставка по Москве и в регионы РФ
-   
Выполним монтаж и установку

Как правило, плоская накладка предотвращает скольжение подошв обуви и, одновременно, защищает края лестничных ступеней и крылец. Изделие представляет собой алюминиевую полосу, поверх которой, для улучшения сцепления, установлена зубчатая вставка из резины или полимера. Плоская противоскользящая накладка может быть установлена как на улице, так и внутри здания. Она гармонично впишется в интерьер любого объекта, не пропустит песок с обуви в помещение и защитит посетителей от падений. Допускается подрезка под размер заказчика!

Материал основы:	алюминиевый сплав АД 31
Материал вставки:	зубчатая резина
Сечение накладки:	46x5 мм
Складская программа:	1000, 2000, 3000 мм
Толщина рабочей поверхности:	7 мм
Вес:	0.6 кг
Рабочий диапазон температур:	от -40°C до +70°C
Гарантийный срок службы:	12 месяцев



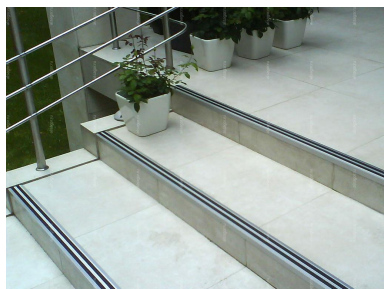
#### Область применения

Допускается уличное использование. Мы рекомендуем пользоваться противоскользящими накладками в бизнес центрах, офисах, жилых помещениях, на производственно-складских территориях. Эффект от использования особенно заметен в мокрые дни с обильными осадками, которые характерны для осенне-зимнего периода.

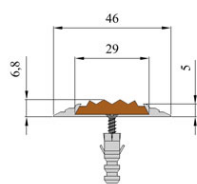


#### Особенности эксплуатации

Вы можете установить несколько накладок на расстоянии в 30–50 см друг от друга по направлению движения людского потока в виде зебры. Однако, следует понимать, что плоская накладка не заменяет основное грязезащитное покрытие и скорее относится к вспомогательным элементам для оборудования входных групп.



## Схема изделия



## Монтаж изделия

Клей следует наносить при температуре от +5°C до +30°C. Процесс высыхания происходит в течении 12–24 часов. После этого наклейки на ступени готовы к работе!