





**АЛСАГОР**



Артикул: 7640  
 Макс. ширина: 1000 мм  
 Размер: 1000x500 мм  
 Высота: 80 мм  
 Вес: 18.0 кг  
 Пропускная способность: 

-  Бесплатный выезд на замер
-  Доставка по Москве и в регионы РФ
-  Выполним монтаж и установку

Полимербетонный поддон для придверной решетки, устанавливаемый в грунт или конструкцию крыльца, используется для оптимизации процесса сбора грязи. Сверху на поддон укладывается решетка из алюминия или оцинкованной стали (так называемая опорная сетка). Опорная сетка является основой для самого покрытия, фиксируя его в горизонтальном положении, препятствует прогибу изделия.



**Эксплуатационные характеристики**

В условиях оттепели, высокой посещаемости, невозможности производить частую уборку под придверной решеткой (например, при постоянном потоке людей), специальный поддон с системой отвода воды может быть очень эффективен: сохранит всегда опрятный внешний вид на входе, сэкономит силы и средства на уборку.



**Особенность конструкции**

В нижней части полимербетонного поддона имеется специальное отверстие для подсоединения водоотводящих труб, которые, в свою очередь, подключаются к системе ливневой канализации.

Материал:	полимербетон с добавлением гранитных пород и базальта на эпоксидной основе
Производство:	Германия
Высота:	80 мм
Размер:	1000x500 мм
Вес:	18 кг

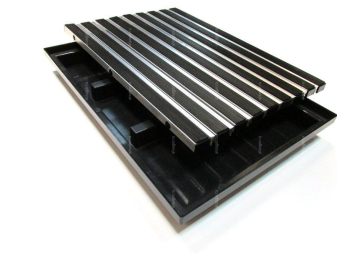
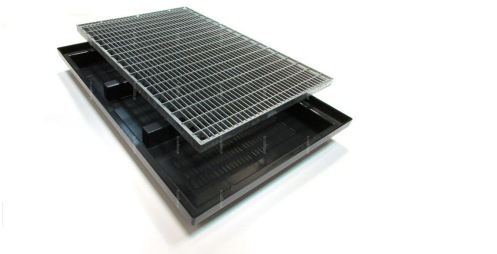
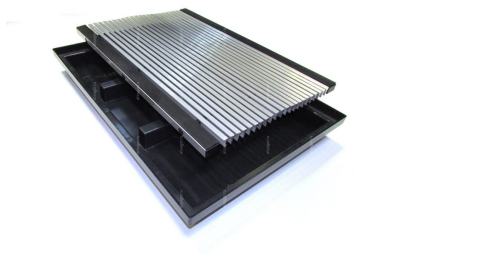


Схема изделия

