







Артикул: 12008
 Макс. ширина: 3000 мм
 Размер: под заказ
 Высота: 14-16 мм
 Вес: 11.9 кг/кв.м
 Проходимость: 

-  Бесплатный выезд на замер
-  Доставка по Москве и в регионы РФ
-  Выполним монтаж и установку

Придверный коврик предназначен для установки внутри жилых, офисных зданий, других местах со средним количеством посетителей. Эффективность работы трехрядной щетки из нейлоновой нити немецкого производства особенно заметна при проходе посетителей в обуви с высоким протектором. Текстильные вставки выполняют влагопоглощающую функцию.

Материал конструкции:	алюминиевый сплав
Тип соединения профилей:	резиновый соединитель
Высота покрытия:	16 мм
Чистящие элементы:	3-рядная щетка, текстиль (низкий, высокий)
Цвет щеток:	чёрный (стандартный), серый, белый, голубой, синий, зеленый, желтый, красный, коричневый
Цвет вставок, текстиль низкий:	чёрный (стандартный), черный радужный, серый, синий темный, зеленый, бежевый, красный, коричневый мраморный
Цвет вставок, текстиль высокий:	чёрный (стандартный), серый, синий темный, зеленый, красный, коричневый коньяк, коричневый темный
Рабочий диапазон температур:	от -40°C до +70°C



Особенность конструкции

Чистящие элементы закреплены в устойчивом к деформации алюминиевом профиле с толщиной основания 2.9 мм



Внешний вид

Торцы среза алюминиевых профилей закрыты заглушками, что исключает попадание влаги вовнутрь и позволяет всей конструкции полноценно вписаться в дизайн помещения



Система Антишум

Наличие двойной амортизационной вставки в нижней части гарантирует отсутствие шума и поскрипывания при ходьбе по изделию



Защита от коррозии

Защищено от попадания влаги вовнутрь конструкции. Собрано из высококачественных материалов, препятствующих образованию коррозии

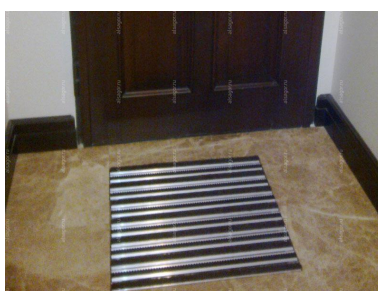
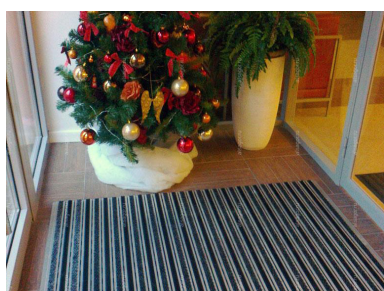
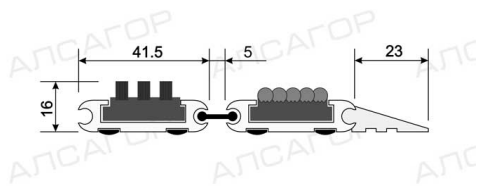
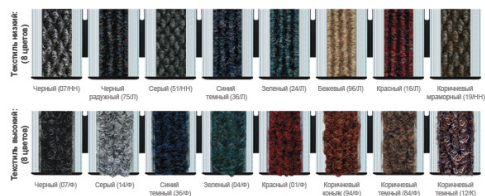


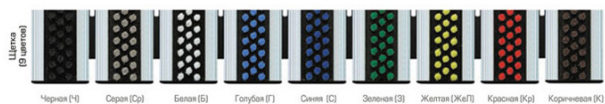
Схема изделия



Цветовая гамма текстильных вставок



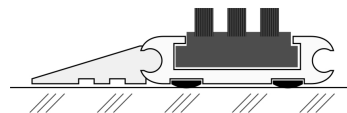
Цветовая гамма щеток



Варианты монтажа

Можно использовать продукт без устройства приямка, по желанию в начале и в конце коврика могут устанавливаться специальные заходные планки.

Установка на ровный пол



Монтаж в приямок

