

Артикул: 80011
 Размер: 800x1200 мм
 Высота: 22 мм
 Вес: 11.3 кг/шт.
 Проходимость:

- Бесплатный выезд на замер
- Доставка по Москве и в регионы РФ
- Выполним монтаж и установку

Модель относится к самым стойким грязезащитным покрытиям, изготовленным из натурального каучука. Коврик имеет вид массивного резинового блока с отверстиями. Ячеистая структура прекрасно защищает помещение от проникновения крупных фракций песка и снега. Можно установить на любую поверхность вне или внутри здания. Наши специалисты проконсультируют по всем вопросам связанным с приобретением и установкой изделия.

Материал:	резина
Высота покрытия:	22 мм
Стандартные размеры:	800 x 1200 мм, 1000x1500 мм
Доступные цвета:	черный, зеленый, синий
Вес изделия:	11.3 кг/шт.
Рабочий диапазон температур:	от -40°C до +90°C
Дополнительные принадлежности:	Соединительный элемент GUMMY/COMPOS



Степень нагрузки

Для мест с максимальной и средней нагрузкой от пешеходов и пешеходов с тележками, что позволяет применять их в торговых комплексах, офисных зданиях и бизнес центрах.



Область применения

Коврик способен выдерживать механические нагрузки, что делает его незаменимыми на производственных объектах, в спортивных учреждениях и плавательных бассейнах.



Особенность конструкции

Низ изделия оснащен дренажными шипами, которые предотвращают застой дождевой воды и грязевого коктейля под покрытием



Система Антишум

Резиновый коврик обладает антискользящими и шумопоглощающими свойствами. Устойчив к ультрафиолету.

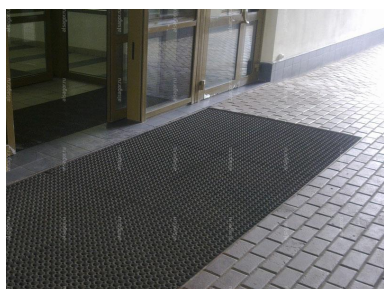
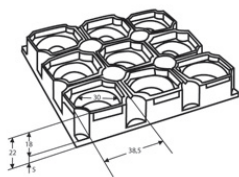


Схема изделия



Крепление ковриков

Благодаря специальным элементам коврики могут быть соединены между собой, что дает пространство для воплощения дизайнерских идей и позволяет создать грязезащитное покрытие любой площади. Чтобы грязезащитное покрытие не разъезжалось в разные стороны, мы рекомендуем объединять коврики резиновые при помощи как минимум трех соединительных элементов.

Способы установки

Высота ковриков Гамми может варьироваться в пределах от 12 мм до 23 мм. Мы рекомендуем подбирать ее под глубину имеющегося приямка. Таким образом, достигается максимальное удобство пользования изделием и обеспечивается его защита от преждевременного истирания краев. Если обустройство приямка невозможно, вы можете использовать наружные алюминиевые обрамления.

Монтаж с использованием наружного обрамления



Нанесение логотипа



В качестве дополнительного средства очистки в отверстия резиновых ковриков можно вставить круглые щеточки из термопластика различной цветовой гаммы. С их помощью вы можете создать на грязезащитном покрытии логотип или другой рисунок.

Цветовая гамма



Изделие доступно в черном, зеленом и синем исполнении

Способ установки - укладка в приямок

