

АЛСАГОР



Артикул: 80304

Размер: 600x1000 мм

Вес: 16.70 кг/шт

Пропускная способность: 



Бесплатный выезд на замер



Доставка по Москве и в регионы РФ



Выполним монтаж и установку

Стальные оцинкованные решетки применяют для обустройства входных групп, что позволяет существенно снизить уровень загрязнения внутренних напольных покрытий крупных магазинов и торговых центров. Эстетичный внешний вид позволяет легко вписать решетку в дизайн любого здания. Нестандартные размеры изготавливаем под заказ.

Материал конструкции: конструкционная сталь S235JR

Длина настила (длина несущей полосы): 600 мм

Ширина настила (длина связующей полосы): 1000 мм

Высота настила: 30 мм

Размер ячейки: 33x11 мм

Сечение несущей полосы: 30x2 мм

Обрамление по периметру: Т-образное

Антикоррозийное покрытие: горячее цинкование по стандарту EN ISO 1461

Рабочий диапазон температур: от -40°C до +70°C

Гарантийный срок: 12 месяцев

Срок эксплуатации: 15 лет



Степень нагрузки

Выдерживает максимальные нагрузки



Защита от коррозии

Стойкость к воздействию окружающей среды и реагентам



Внешний вид

Современный внешний вид



Эксплуатационные характеристики

Практически вдвое снижает уровень загрязненности внутренних помещений, в несколько раз сокращает необходимое количество влажных уборок

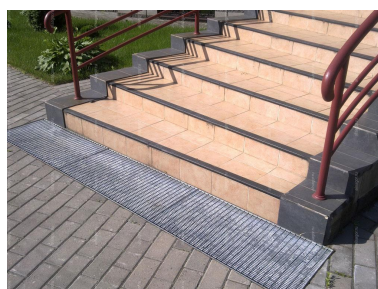
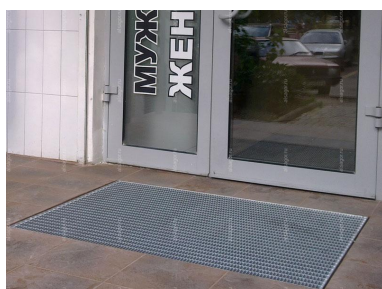
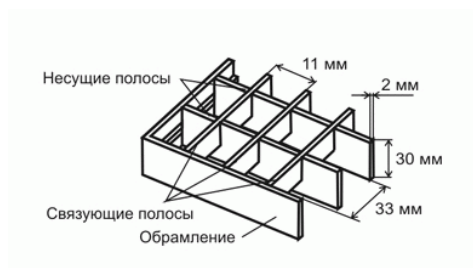


Схема изделия



Стандартные размеры, ячейка 33x11 мм (складская позиция)

1000x1200 мм, 1000x1000 мм, 900x1000 мм, 800x1000 мм, 700x1000 мм, 600x1000 мм, 500x1000 мм, 500x500 мм, 490x990 мм, 390x590 мм

Стандартные размеры, ячейка 33x33 мм (складская позиция)

1000x1000 мм, 600x1000 мм, 500x1000 мм