

## АЛСАГОР



Артикул: 80305

Размер: 700x1000 мм

Вес: 19.10 кг/шт

Пропускная способность:



Бесплатный выезд на замер



Доставка по Москве и в регионы РФ



Выполним монтаж и установку

Предлагаем придверные стальные решетки немецкого производства для грязезащиты входных групп. Установка решетки на входе в торговый центр или магазин снижает уровень загрязнения внутри и в разы сокращает необходимое количество влажных уборок. Изделие обладает современным внешним видом.

Материал конструкции: конструкционная сталь S235JR

Длина настила (длина несущей полосы): 700 мм

Ширина настила (длина связующей полосы): 1000 мм

Высота настила: 30 мм

Размер ячейки: 33x11 мм

Сечение несущей полосы: 30x2 мм

Обрамление по периметру: Т-образное

Антикоррозийное покрытие: горячее цинкование по стандарту EN ISO 1461

Рабочий диапазон температур: от -40°C до +70°C

Гарантийный срок: 12 месяцев

Срок эксплуатации: 15 лет



### Степень нагрузки

Предназначено для мест с интенсивным движением, выдерживает наезд спецтехники



### Защита от коррозии

Стойкость к неблагоприятному влиянию окружающей среды, может быть использовано на уличной части входа



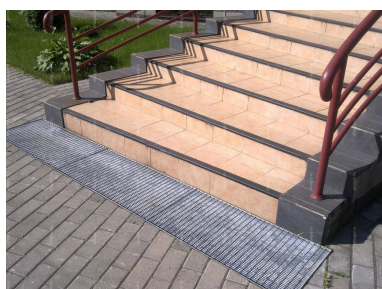
### Внешний вид

Легко вписывается в дизайн любых зданий и помещений

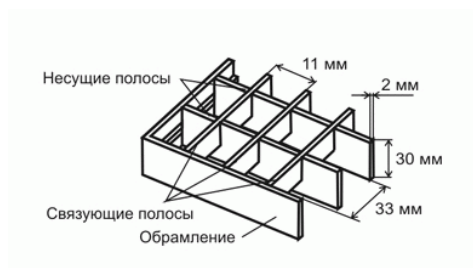


### Область применения

Широкая область применения от систем грязезащиты до оборудования лестничных ступеней



## Схема изделия



## Стандартные размеры, ячейка 33x11 мм (складская позиция)

1000x1200 мм, 1000x1000 мм, 900x1000 мм, 800x1000 мм, 700x1000 мм, 600x1000 мм, 500x1000 мм, 500x500 мм, 490x990 мм, 390x590 мм

## Стандартные размеры, ячейка 33x33 мм (складская позиция)

1000x1000 мм, 600x1000 мм, 500x1000 мм