

АЛСАГОР



Артикул: 80306

Размер: 800x1000 мм

Вес: 21.80 кг/шт

Пропускная способность: 



Бесплатный выезд на замер



Доставка по Москве и в регионы РФ



Выполним монтаж и установку

Применение грязезащитного стального настила при входе позволяет снизить уровень загрязненности на объекте и уменьшает расходы на уборку. Стандартные размеры решеток имеются в наличии. Изделия в нестандартной конфигурации мы готовы изготовить в кратчайшие сроки.

Материал конструкции: конструкционная сталь S235JR

Длина настила (длина несущей полосы): 800 мм

Ширина настила (длина связующей полосы): 1000 мм

Высота настила: 30 мм

Размер ячейки: 33x11 мм

Сечение несущей полосы: 30x2 мм

Обрамление по периметру: Т-образное

Антикоррозийное покрытие: горячее цинкование по стандарту EN ISO 1461

Рабочий диапазон температур: от -40°C до +70°C

Гарантийный срок: 12 месяцев

Срок эксплуатации: 15 лет



Степень нагрузки

Справляется с нагрузкой на объектах с большим наплывом посетителей. Выдерживает наезд автомобилей и спецтехники.



Защита от коррозии

Может быть установлено как внутри, так и на уличной части входа, практически не подвержено негативному влиянию окружающей среды



Внешний вид

Гармонично вписывается во входную группу современного здания



Назначение

Грязезащита магазинов, торговых центров или любых других мест с высокой посещаемостью

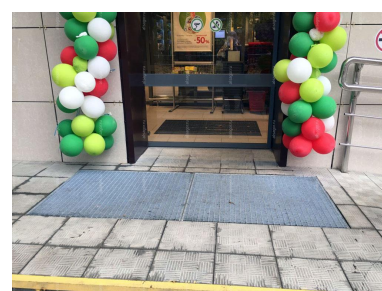
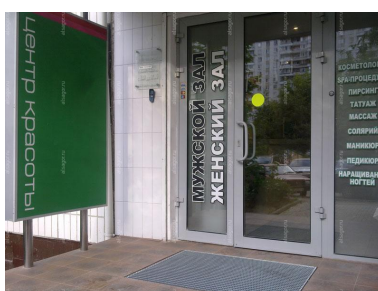
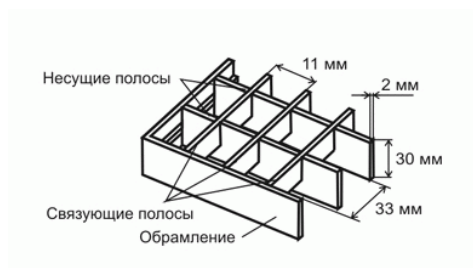


Схема изделия



Стандартные размеры, ячейка 33x11 мм (складская позиция)

1000x1200 мм, 1000x1000 мм, 900x1000 мм, 800x1000 мм, 700x1000 мм, 600x1000 мм, 500x1000 мм, 500x500 мм, 490x990 мм, 390x590 мм

Стандартные размеры, ячейка 33x33 мм (складская позиция)

1000x1000 мм, 600x1000 мм, 500x1000 мм