








Артикул: 3660N90  
 Размер: 1500x900 мм  
 Вес: 3.8 кг/шт.  
 Пропитанность:  

-  Бесплатный выезд на замер
-  Доставка по Москве и в регионы РФ
-  Выполним монтаж и установку

Напольный влаговпитывающий коврик изготовлен из полиамидного волокна. Надежно удерживает в себе влагу и мелкую грязь, вносимые внутрь здания на обуви посетителей. Высота ворса составляет 6 мм. Не рекомендуется использование коврика снаружи. Для уличной эксплуатации больше подходят алюминиевые решетки с различными грязезащитными вставками.

Материал ворса:	100% полипропилен
Высота ворса:	6 мм
Вес ворса:	600 г/м <sup>2</sup>
Цвет ворса:	коричневый, серый
Состав подложки:	100% ПВХ
Толщина подложки:	1.2 мм
Вес изделия:	2600 г/м <sup>2</sup>
Рабочий диапазон температур:	от 0°C до +40°C
Стандартные размеры:	800x1200 мм, 900x1500 мм, 1200x1800 мм



### Особенности эксплуатации

Изделие непригодно для стирки в профессиональной стиральной машине.



### Область применения

Бюджетное решение для тамбурных пространств, холлов, лестниц и прихожих



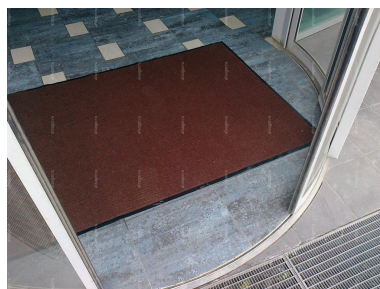
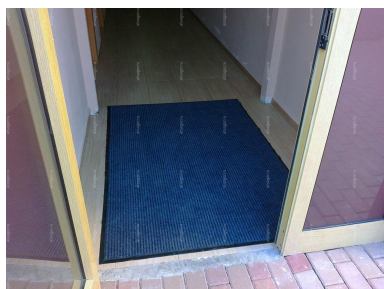
### Чистящие элементы

Успешно справляется как с влагой, так и частичками песка и пыли, вносимыми внутрь здания на обуви посетителей

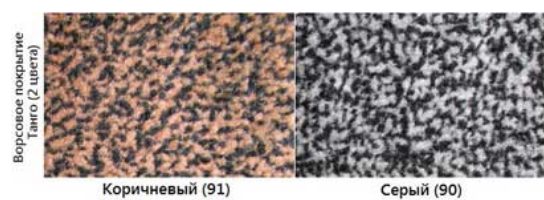


### Внешний вид

Возможность изготовления на заказ нестандартных форм и размеров



## Цветовая гамма



## Уход за изделием

Коврик легко чистится жесткой щеткой либо моющим пылесосом. Для очистки от сильных загрязнений достаточно направить на покрытие сильный напор воды, а, после того как вода стечет, дать коврику подсушиться при положительной температуре.